

□売土地中古建物□

5LDK | 庭+駐車場3台(カーポート2台分)

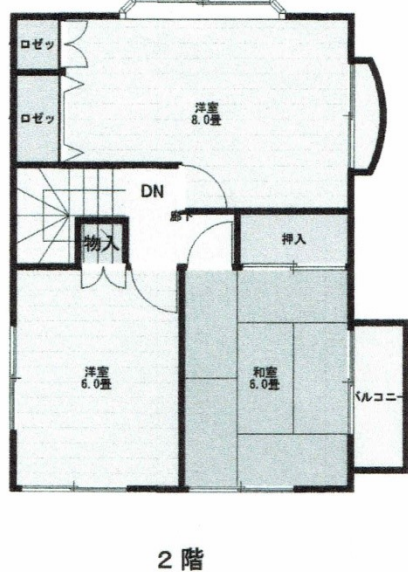
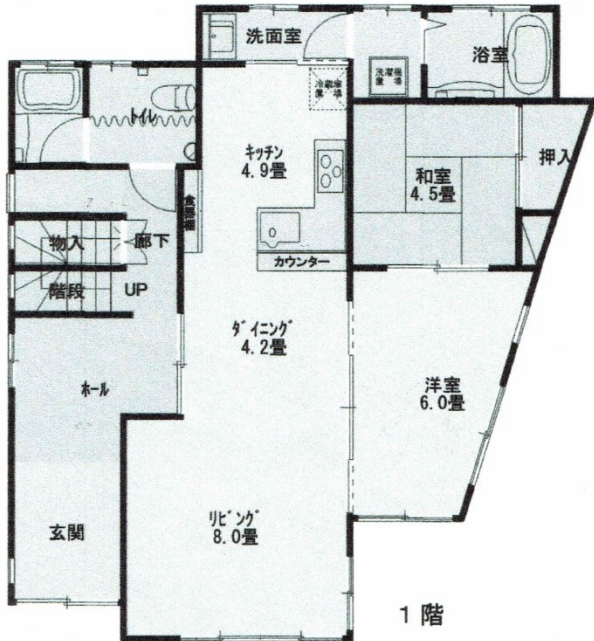
所在地:伊勢市馬瀬町

交通:近鉄「伊勢市駅」約3.5km

三交バス「フリー馬瀬口」徒歩3分

価格

800万円



☆プライスカット近く 前面道路広々 アクセス良好 ☆

☆増改築・設備機器交換済み 美邸☆

土地面積: **202.11㎡(61.13坪)** ※公簿

建物面積: **87.77㎡(26.55坪)** *公簿

1階:43.06㎡ 2階:44.71㎡ その他、未登記部分有り

土地権利: 所有権

地目: 宅地

建物: 木造セメント瓦葺2階建

平成3年12月5日新築

地勢: 平坦

都市計画: 非線引区域

用途地域: 無指定

その他: 特定用途地域(第二種田園・集落地域)

景観法(一般) 22条区域

建ぺい率: 60%

容積率: 200%

設備: 電気/中部電力

上水道/公営

下水道/公営

ガス/プロパンガス

道路: 西側 公道幅員5m

本敷地と接道道路の間に共有敷地有り

1156番3 地目: 公衆用道路 面積: 25㎡ 持分: 2分の1

引渡: 相談

取引態様: 仲介

その他: ■未登記増築: 木造スレート葺(①・②・④) 木造瓦葺(③)

①1階洋室6帖(9.93㎡) | 平成13年頃

②1階和室4.5帖+押入(9.52㎡) | 平成14年頃

③玄関(2.74㎡)・リビング(4.4㎡) | 平成16年頃

④洗面+脱衣+風呂(7.26㎡) | 平成23年頃

*未登記部分の面積は概算です

■付帯設備

ビルトインコンロ・食器洗い乾燥機、追焚き、浴室乾燥暖房機、ウォッシュ

レット、エアコン、照明器具、シャンプードレッサー、カーポート、物置



三重県知事(4)第2954号

有限会社 リビングスペースケイ

(公社)全国宅地建物取引業保証協会会員

(公社)三重県宅地建物取引業協会会員

三重県伊勢市岩瀬1-6-14

TEL:0596-20-4765 FAX:0596-20-4766