



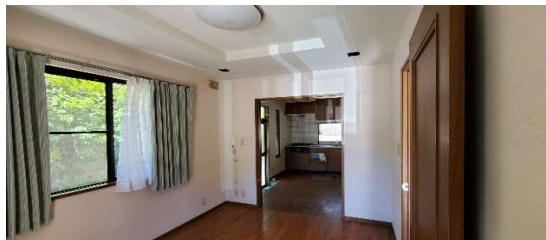
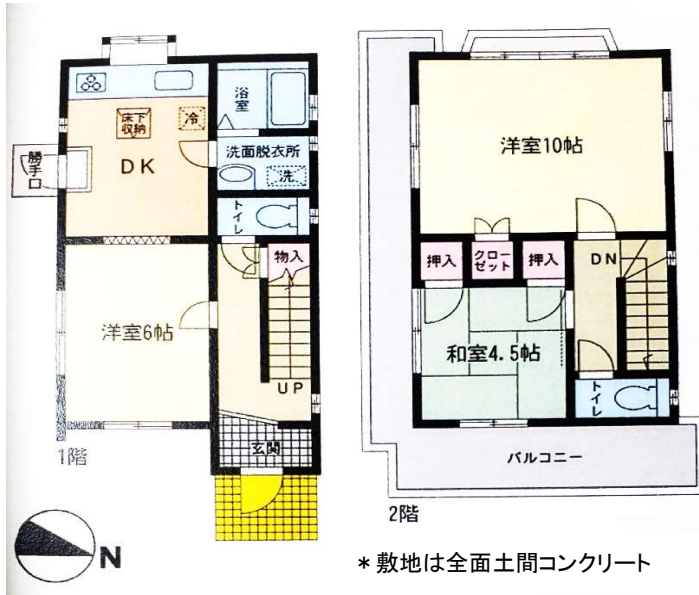
**価格下がりました！**  
**気軽にお問い合わせ**  
**ください。内覧、その他**  
**ご相談、承ります。**



物件種目	<b>中古戸建住宅</b>		
最寄駅	近鉄「鵜方」駅	約7.9km	車13分
	近鉄「磯部」駅	約10km	車19分
間取タイプ	<b>3DK</b>		
価格	<b>550万円</b>		

所在地	志摩市磯部町の矢字平石931番67		
土地面積	公簿	138.01 m <sup>2</sup>	ほかに私道面積
建物	構造・規模	鉄筋コンクリート造 陸屋根 2階建	
	面積	67.9m <sup>2</sup> (1階34.78m <sup>2</sup> ・2階33.12m <sup>2</sup> )	
	間取内訳	DK6・洋室6・和室4.5・洋室10	
土地権利	所有権	地目	宅地
都市計画	都市計画区域外	用途地域	-----
建ぺい率	----- %	容積率	----- %
他の制限	景観法、自然公園法		
築年月	平成2年7月	駐車場	有り
現況	空	引渡日	相談
接道状況	接面道路：東側 私道 幅員約5m		
	敷地約6.45mが接面道路に接道 * 接面道路所有者：(社)志摩・的矢別荘地管理組合		
設備	電気・プロパンガス・浄化槽 システムキッチン・エアコン・インターホン・追焚き		
備考	管理組合費 5万円/年 * 上水道料金含む		
会員番号		物件番号	

的矢別荘地内  
 H2年鉄筋コンクリート造、リフォーム  
 有り 室内きれいです！  
 隣地山林、夏は涼しく、暴風を遮ってくれます♪



土地138.01m<sup>2</sup>(41.7坪)、  
 建物67.9m<sup>2</sup>(1階：34.78m<sup>2</sup>・2階：33.12m<sup>2</sup>)

物件番号

**有限会社リビングスペースイ**

三重県知事(4)第2954号  
 (公社)三重県宅地建物取引業協会会員  
 (公社)三重県宅地建物取引業保証協会会員

TEL 0596-20-4765 FAX 0596-20-4766

〒516-0037 三重県伊勢市岩渕一丁目6番14号

URL <https://livingspacek.com>

E-mail [info@livingspacek.com](mailto:info@livingspacek.com)

■取引態様：専任媒介

■仲介手数料：247,500円