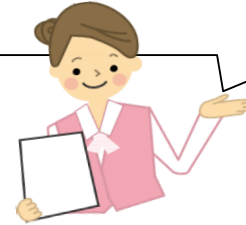




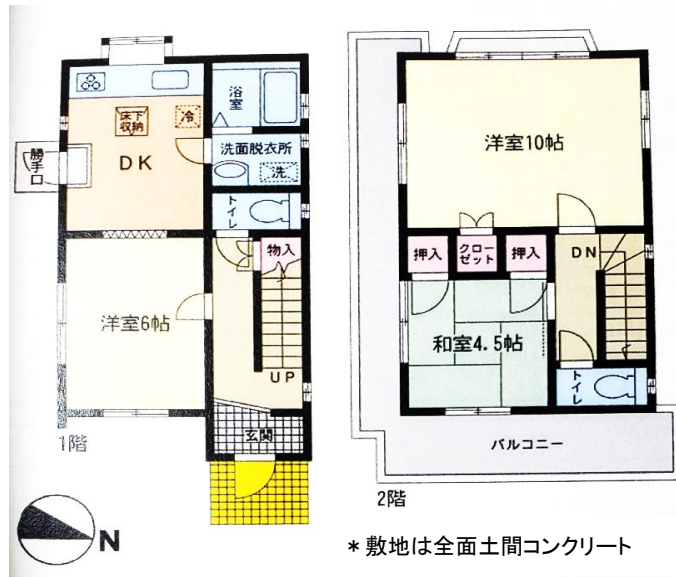
気軽にお問い合わせください！
内覧、その他ご相談、承ります！



物件種目	中古戸建住宅		
最寄駅	近鉄「鷺方」駅	約7.9km	車13分
	近鉄「磯部」駅	約10km	車19分
間取タイプ	3DK		
価格	760万円		

所在地	志摩市磯部町の矢字平石931番67		
土地面積	公簿 138.01 m ²	ほかに私道面積	
建物	構造・規模	鉄筋コンクリート造 陸屋根 2階建	
	面積	67.9m ² (1階34.78m ² ・2階33.12m ²)	
	間取内訳	DK6・洋室6・和室4.5・洋室10	
土地権利	所有権	地目	宅地
都市計画	都市計画区域外	用途地域	-----
建ぺい率	---- %	容積率	---- %
他の制限	景観法、自然公園法		
築年月	平成2年7月	駐車場	有り
	空	引渡日	相談
現況	接面道路:東側 私道(位置指定道路) 幅員約5m		
	敷地約6.45mが接面道路に接道 * 接面道路所有者:(社)志摩・的矢別荘地管理組合		
設備	電気・プロパンガス・浄化槽		
	システムキッチン・エアコン・インターホン・追焚き		
備考	管理組合費 5万円/年 * 水道料金含む		
	会員番号	物件番号	

物件番号



* 敷地は全面土間コンクリート

的矢別荘地内
H2年鉄筋コンクリート造、リフォーム
有り 室内きれいです！
隣地山林、夏は涼しく、暴風を遮ってくれます♪



土地138.01m²(41.7坪)、
建物67.9m²(1階:34.78m²・2階:33.12m²)

有限会社リビングスペースケイ

三重県知事(4)第2954号

(公社)三重県宅地建物取引業協会会員

(公社)三重県宅地建物取引業保証協会会員

TEL 0596-20-4765 FAX 0596-20-4766

〒516-0037 三重県伊勢市岩渕一丁目6番14号

URL <https://livingspacek.com>

E-mail info@livingspacek.com

■取引態様:専任媒介

■仲介手数料:316,800円