

物件No.

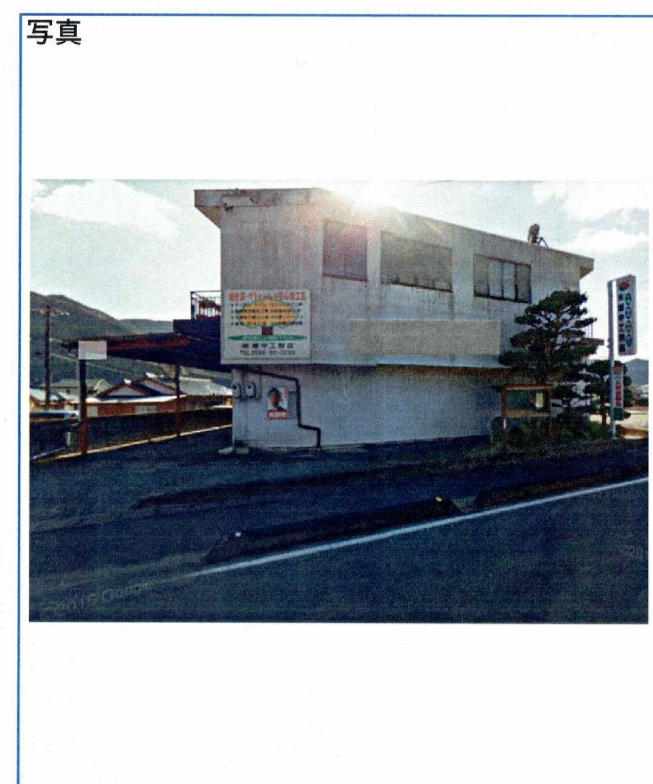
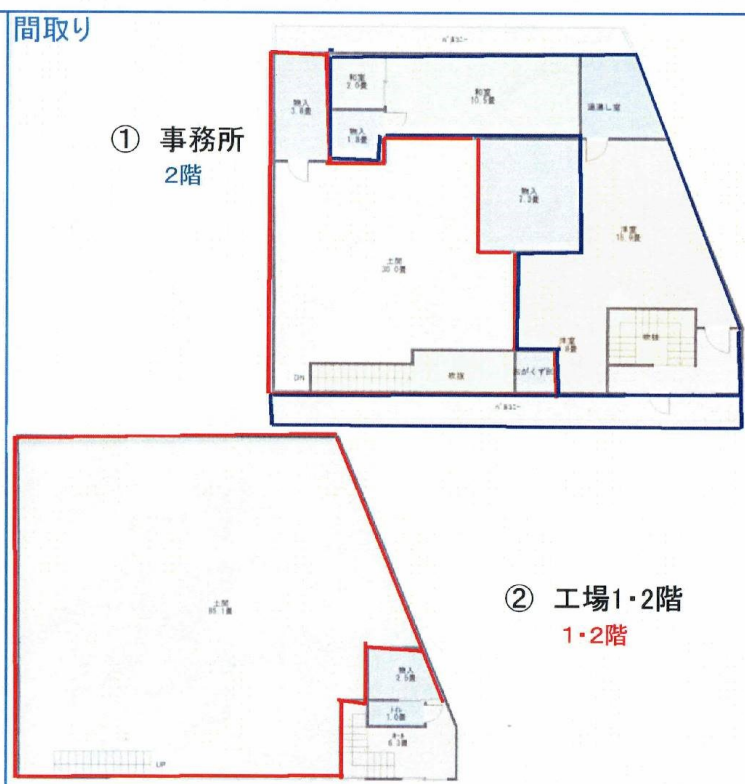
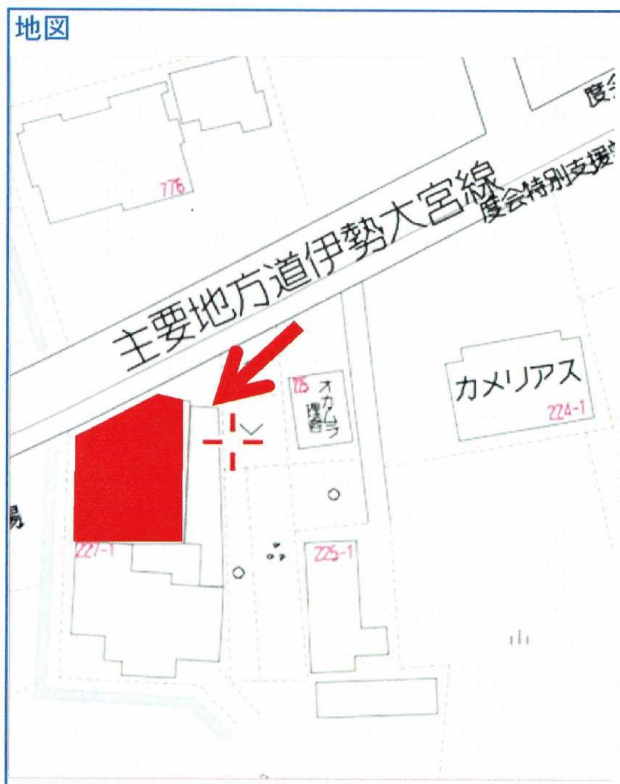
棚橋 事務所・工場

Living Space K

物件種類	事務所・工場		
間取り	①事務所(約20坪)②工場1.2階(約60坪)		
構造	鉄骨造陸屋根2階建て		
管理会社	(有)リビングスペースケイ		
戸数	1K~	2K~	3K~
	戸	3戸	戸
所在地	度会郡度会町棚橋		
交通	三交 バス 棚橋		

条 件	賃料	①7万円 ②6万円
	共益費	相談
	駐車料金	2台込み
	追加駐車場	
	敷金	賃料の2ヶ月分
	礼金	賃料の1ヶ月分
備 考	解約予告	3ヶ月前
	仲介手数料: 賃料の1ヶ月分+消費税 ①-② 借りる場合、賃料相談(一棟貸し)	

設 備	電気	○	②ウインチ	○
	水道	○		○
	ガス	○		○
	トイレ	○		○
	①エアコン	△		△
	①ベランダ	○		○
	①キッチン	○		○
その他	完成年月日: 昭和57年			
	①②別々で借りた場合、トイレ共同(共益費有り)			



有限会社 リビングスペースケイ

〒516-0037 伊勢市岩渕一丁目6番14号
TEL 0596-20-4765

URL: <http://www.amigo2.ne.jp/~space-k/>
E-mail: space-k@amigo2.ne.jp